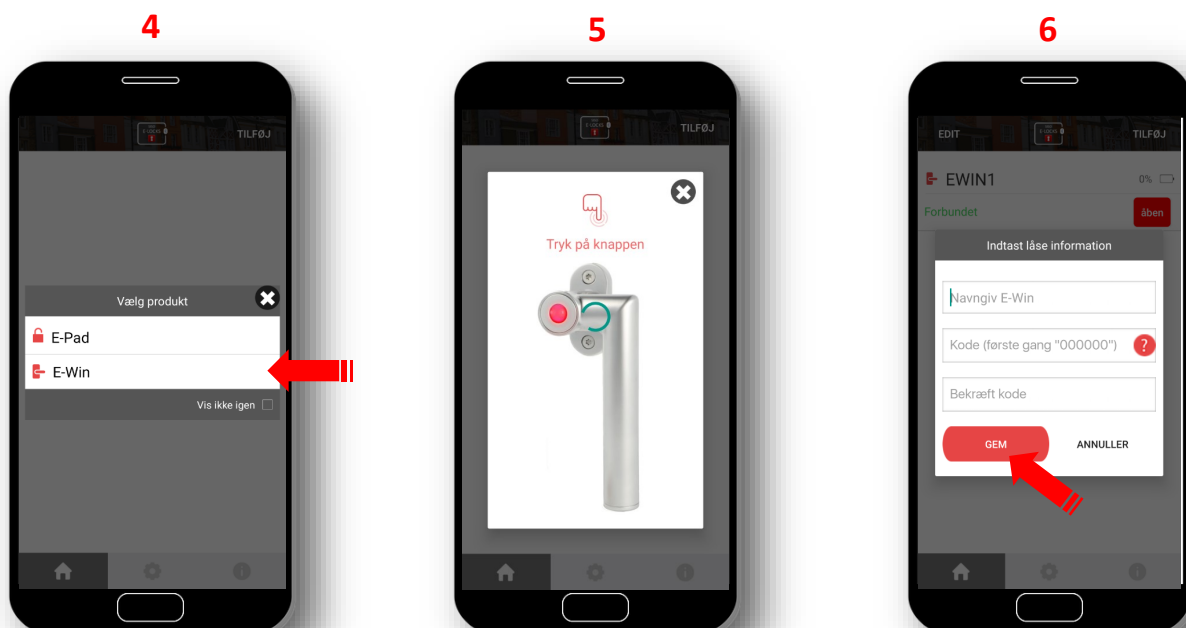


- Hvordan forbinder du din E-WIN lås med din telefon -



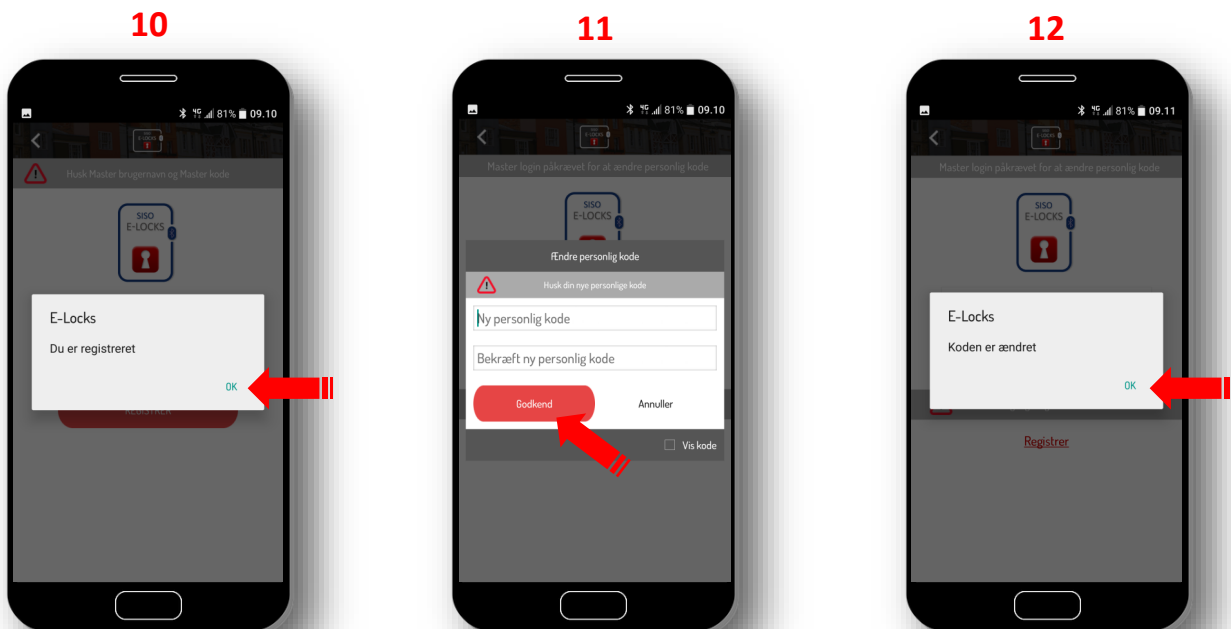
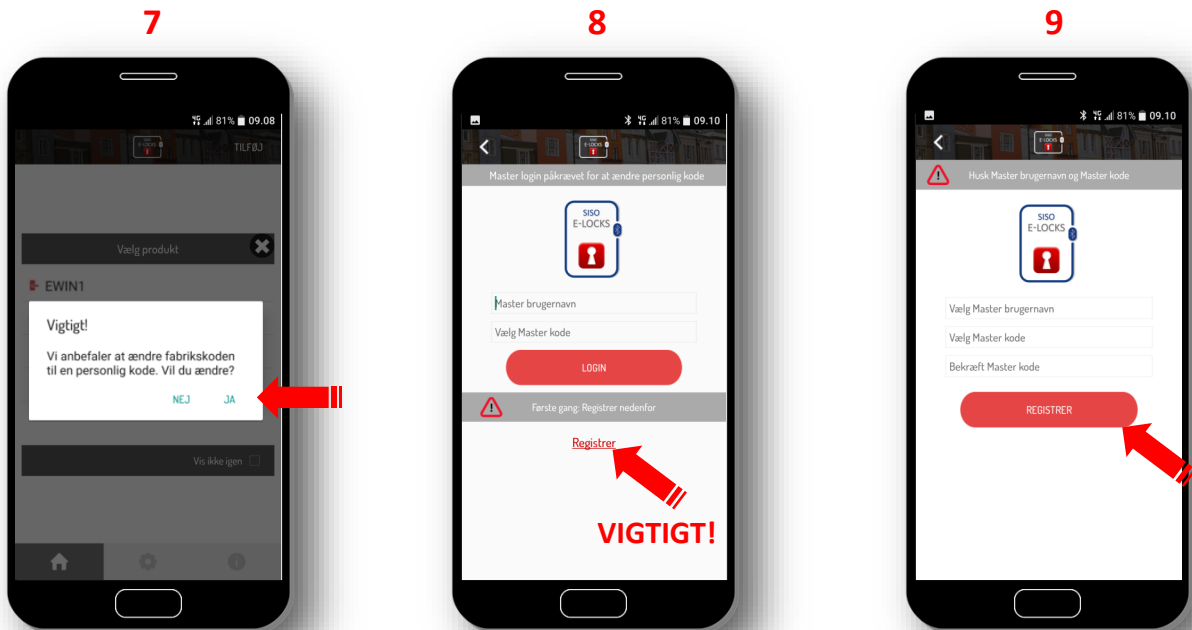
- 1.** Åbn den downloadede E-LOCKS App. Vælg "SLÅ TIL" for at aktivere Bluetooth på din telefon.
- 2.** E-Locks åbner Bluetooth Adapter. Tryk "OK" (Gælder for Android telefoner).
- 3.A** VIGTIGT: har du en **IPHONE**, skal du trykke på "Indstillinger" for at aktivere Bluetooth på din telefon.
- 3.B** Efterfølgende tænder du Bluetooth på din **IPHONE**.



- 4.** Vælg produkt "E-Win".
- 5.** Tryk på knappen på din E-Win lås, placer din (programmerede) master nøgle ("dråbe" formet) foran knappen. Knappen vil nu blinke **Blåt** 2-3 gange og efterfølgende lyse konstant **Blå**.
- 6.** Navngiv din lås, tast fabrikskode (**000000**) og bekræft kode (**000000**) og tryk "GEM".

Efter dette, vil knappen på din E-Win lås blinke **Blåt** 2-3 gange. Din App er nu klar til videre registrering.

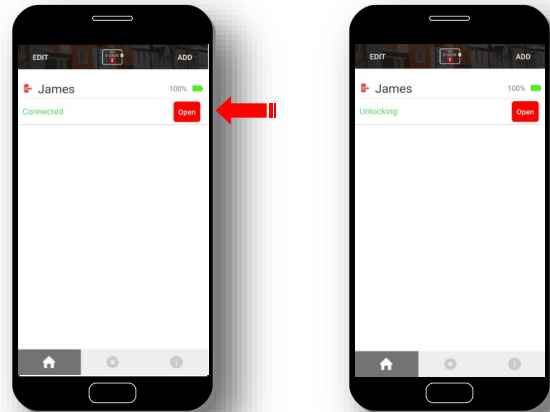
- Hvordan forbinder du din E-WIN lås med din telefon -



- Brug af din E-WIN lås -

Ved daglig brug, skal din E-Lock App være aktiveret på din mobiltelefon. Låsen åbnes ved at trykke på knappen på din lås (blinker rødt 2 gange).

Du kan nu åbne din lås ved at trykke på "åben" knappen.



- Indstillinger-



13. Under "Indstillinger" er det muligt at vælge "Produkter" samt "Låsens navn" og "Personlig kode".

14. Tryk på "Produkter" (13) og derefter vælg hvad der skal vises ved APP start (14).

15. Vælg din lås, under "Låse indstillinger" (13) for at ændre "Låsens navn" eller "Personlig kode".

16. For at ændre din personlige kode, tryk på "Ændre personlig kode" (15) og tast dit "Master brugernavn" og din "Masterkode", tryk "Login".

(Bemærk: koden kan kun ændres hvis Appen og din lås har forbindelse).

- Generel information om din E-Locks App -

